

東京メトロ有楽町線 銀座一丁目駅から当院までのご案内



銀座通り方面改札を出て7番出口方面に向かいます。



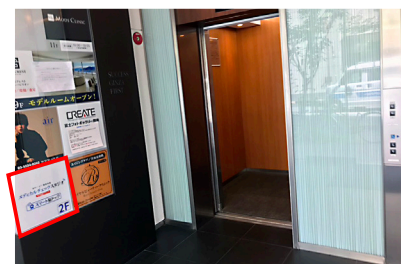
エスカレーターと階段にて地上へ出て、銀座1丁目の看板を右に見て直進します。



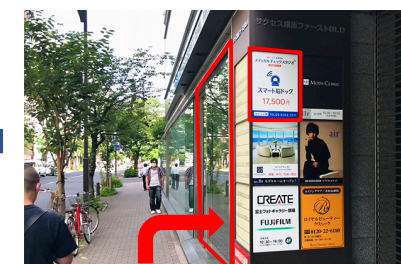
中央通り沿いの「銀座通り口」交差点まで行き、横断歩道を渡り、左に進みます。



1階に「セブンイレブン」のある建物の2階が当院です。



エレベーターで2階にお上がりください。エレベーターを出て左手が当院入り口です。



当院の看板表示の先の右手の自動ドアを入ります。※ドアに触れていただきますと左右に開きます。

MCS 東京銀座クリニック

〒104-0061

東京都中央区銀座1丁目2-4 サクセス銀座ファーストビル 2F

※銀座1丁目交番の隣のビル TEL 03-6263-2570 (代表)